

2018年法人說明會

6164

華興電子工業股份有限公司

<http://www.ledtech.com.tw>

2018/11/12

Leatech

免責聲明

本簡報內容係依據會計師簽證之財報編制，財務報表依照IFRS編制，完整內容及數據須依據財報為準。

本簡報及同時發佈之相關訊息內含有從公司內部與外部來源所取得的預測性資訊。

本公司未來實際所發生的營運結果、財務狀況以及業務展望，可能與這些預測性資訊所明示或暗示的預估有所差異，其原因可能來自於各種本公司所不能掌控的風險。

本簡報中對未來的展望，反應本公司截至目前為止對於未來的看法。對於這些看法，未來若有任何變更或調整時，本公司並不負責隨時提醒或更新。

簡報大綱

- 一、公司簡介
- 二、產品介紹
- 三、經營成果
- 四、未來展望



公司簡介

營運據點

華興電子工業股份有限公司
LEDTECH ELECTRONICS CORPORATION
新店市新店區中正路542-5號5樓

華能光電科技股份有限公司
ENERGYLED CORPORATION
新店市新店區中正路542-4號6樓

肇慶市立得電子有限公司
LEDTECH ELECTRONICS CORPORATION
中國廣東省肇慶市睦崗南亞工業區

肇慶市立曜電子有限公司
ENERGYLED CORPORATION
中國廣東省肇慶市睦崗南亞工業區

肇慶市立能電子有限公司
ENERGYLED ELECTRONICS CORPORATION
肇慶市端州區睦崗龍塘路西一號肇慶市立得電子有限公司夾層108室

中航科技有限公司
GELWIN TECHNOLOGY LTD.
香港九龍九龍灣宏光道4號豐隆工業中心7樓17室

華興美國子公司
LEDTECH ELECTRONICS CORP.
18223 Railroad Street.,City Of Industry,CA 91748 U.S.A.

1977年09月：公司正式成立於板橋市民族路，資本額新台幣伍佰萬元。

1980年11月：遷移至新北市新店區遠東工業城，並保留板橋市民族路工廠。

1991年05月：轉投資成立肇慶市立得電子有限公司。

1996年12月：轉投資成立美國LEDTECH ELECTRONICS CORP。

1997年05月：本公司辦理公開發行。

2002年04月：證券櫃臺買賣中心掛牌上櫃。

2007年01月：轉投資成立華能光電科技股份有限公司。

2007年12月：轉投資成立肇慶市立曜電子有限公司。

2008年10月：臺灣證券交易所掛牌上市。

2010年10月：轉投資成立肇慶市立能電子有限公司。

第一個十年

- 主要生產LED元件，應用於LED數字顯示器、字幕機、遊戲機、音響、家電等之指示用光源。

第二個十年

- 主要生產高附加價值模組化的工業用LED元件，主要應用於數據機、遙控器、選台器、高端的機器設備指示燈、車用指示燈等。

第三個十年

- 加強自動化生產規模，從零件供應商轉變為模組設計，提高產品的附加價值，將LED由點光源變成線光源、面光源，發揮led核心技術，奠定照明應用基礎。

第四個十年

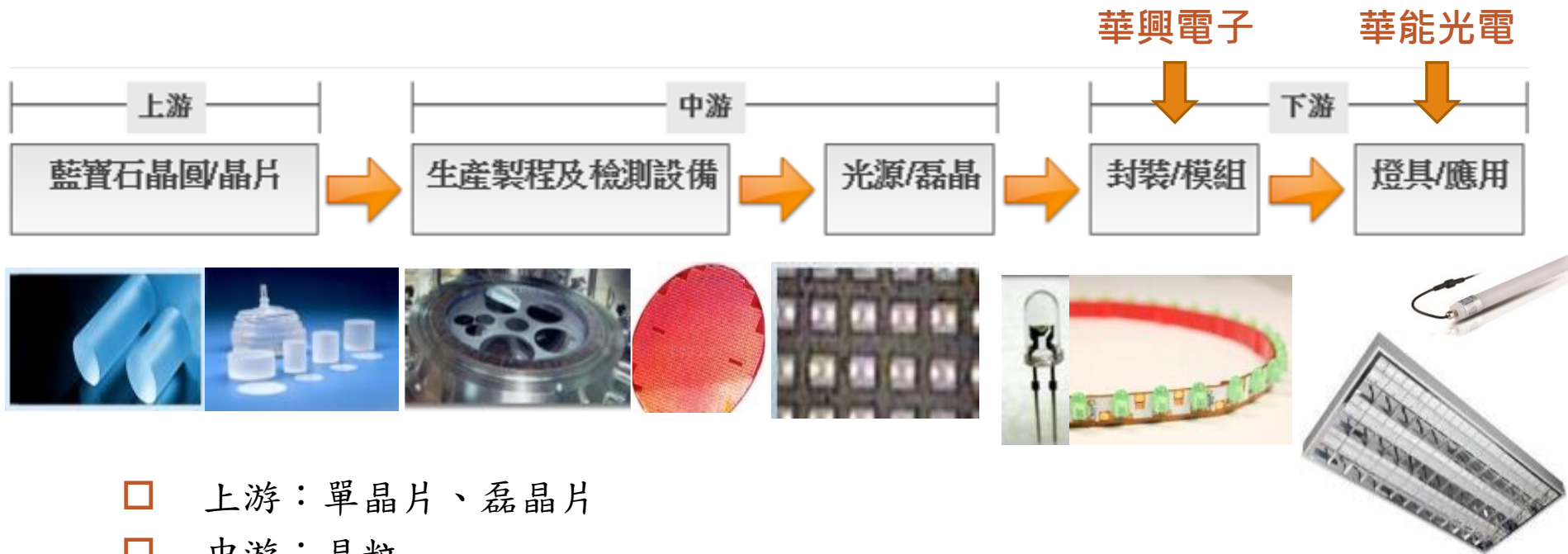
- 藍綠光以及四元紅黃晶片的亮度逐年提升，LED正式進入主照明時代。【白熾燈點亮了20世紀，21世紀將由LED燈點亮。】華興也順勢切入利基照明市場。

下一個十年

- 2016年底正式取得世界級飲料品牌大廠合格LED照明系統供應商資格。標識著華興集團下一個十年將隨著低溫市場拓展到世界各地。

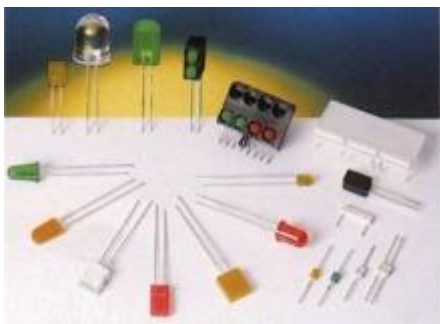
產品介紹

產業結構



- 上游：單晶片、磊晶片
- 中游：晶粒
- 下游：LED封裝與模組(華興電子/立得生產基地)
產品：Lamp、Display、SMD、Back Light、High Power、Chip On Board
- 應用：照明光源及燈具(華能光電/立曜生產基地)
產品：商業照明(球泡類、射燈、燈管類、應用燈具、平板燈、崁燈)
工業照明(投射燈、泛光燈、天井燈、路燈)
低溫照明系統

LED Lamp



SMD LED



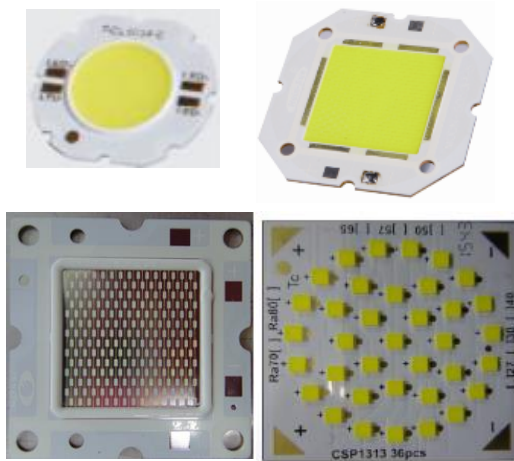
High Power LED



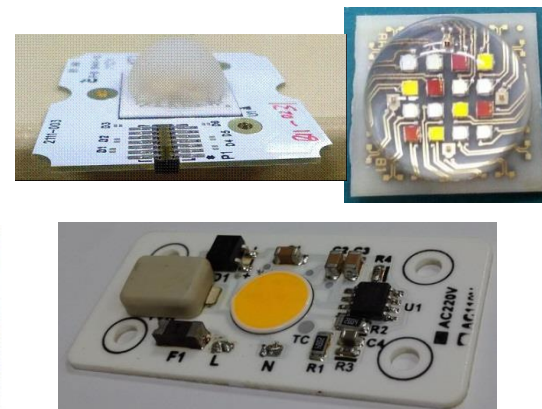
LED Display



Chip On Board LED



COB NEW LED





Sharp 收銀機 / 日本



Haier 洗衣機、冰箱 / 中國



LG 泡菜冰箱 / 韓國



LG Dios 冰箱 / 韓國



M-BENZ / 德國



Porsche Cayenne / 德國

產品介紹

商業照明







產品介紹

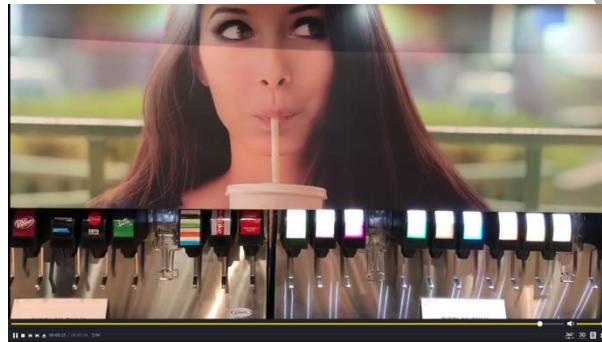
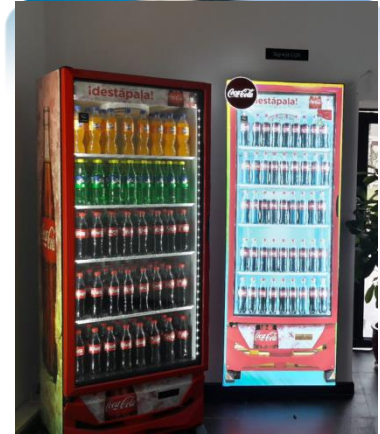
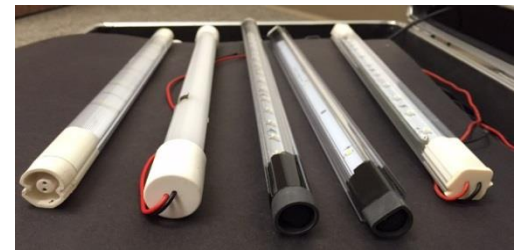
工業照明

路燈



產品介紹

低溫照明



產品介紹

成功案例



FamilyMart

全台共3,298家店 (2018/10/31止)

階段二：商業照明



階段一：低溫照明



階段三：一般照明



階段四：招牌照明



積極與超市、飯店、食品、銀行業者及台灣通路商建立夥伴關係, 成功案例迅速擴展至全台。

產品介紹

成功案例



經營成果

2018年第三季營運表現

單位：新台幣仟元	2018年第三季		2018年第二季		季成長 %	2017年第三季		年成長 %
	金額	%	金額	%		金額	%	
營業收入	255,378	100.0	335,202	100.0	-24	306,812	100.0	-17
銷貨成本	170,494	66.8	241,299	72.0	-29	219,542	71.6	-22
營業毛利	84,884	33.2	93,903	28.0	-10	87,270	28.4	-3
營業費用	82,994	32.5	84,347	25.2	-2	79,677	26.0	4
營業淨利	1,890	0.7	9,556	2.8	-80	7,593	2.4	-75
其他收入/支出	(1,059)	(0.4)	(7,000)	(2.1)	85	2,722	0.9	-139
稅前利益	831	0.3	2,556	0.7	-67	10,315	3.3	-92
所得稅利益(費用)	1,406	0.6	(1,357)	(0.4)	204	(4,212)	(1.4)	133
淨利歸屬於非控制權益	45	0.0	96	0.0	-53	(64)	(0.0)	-170
母公司稅後純益	2,192	0.9	1,103	0.3	99	6,167	1.9	-64
稅後每股盈餘	0.02		0.01			0.06		
加權平均流通在外股數(仟股)	100,000		100,000			100,000		

經營成果

2018年前三季營運表現

單位：新台幣仟元

	2018年前三季		2017年前三季		年成長
	金額	%	金額	%	%
營業收入	862,759	100.0	981,083	100.0	-12
銷貨成本	612,638	71.0	679,629	69.3	-10
營業毛利	250,121	29.0	301,454	30.7	-17
營業費用	250,165	29.0	247,158	25.2	1
營業淨利	(44)	(0.0)	54,296	5.5	-100
其他收入/支出	(3,642)	(0.4)	8,044	0.8	-145
稅前利益	(3,686)	(0.4)	62,340	6.3	-106
所得稅利益(費用)	8,201	1.0	(20,075)	(2.0)	141
淨利歸屬於非控制權益	15	0.0	48	0.0	-69
稅後純益	4,500	0.6	42,217	4.3	-89
稅後每股盈餘	0.05		0.42		
加權平均流通在外股數(仟股)	100,000		100,000		

經營成果

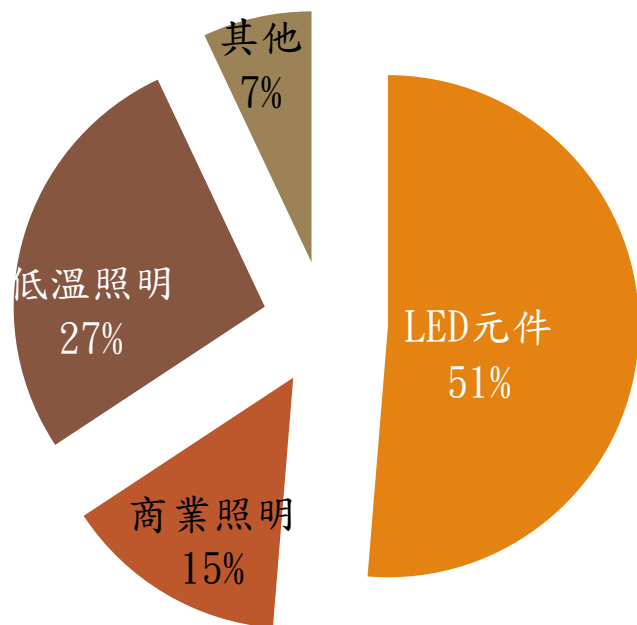
營業外收益/支出

單位：新台幣仟元	2018年第三季	2018年前三季
淨利息收入/(支出)	525	2,235
匯兌收益/(損失)	(11,941)	(13,709)
其他	10,357	7,832
合計	(1,059)	(3,642)

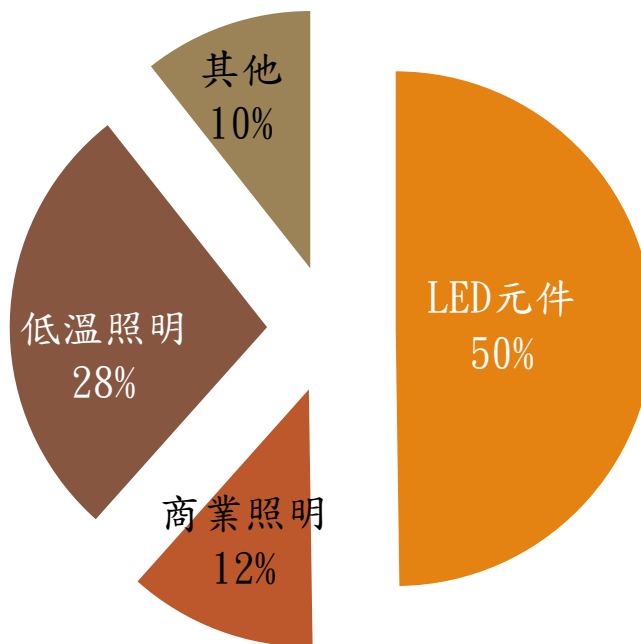
經營成果

第三季產品別營收貢獻比重

2018年第三季



2018年第二季



LED元件	LAMP、CHIP LED、DISPLAY、HIGH POWER、BACKLIGHT、COB、SMD等零件
商業照明	球泡類、燈管類、平板燈、投光燈、泛光燈、天井燈、路燈等LED光源及模組
低溫照明	燈條、燈管等LED光源及模組
其他	原物料及零件

經營成果

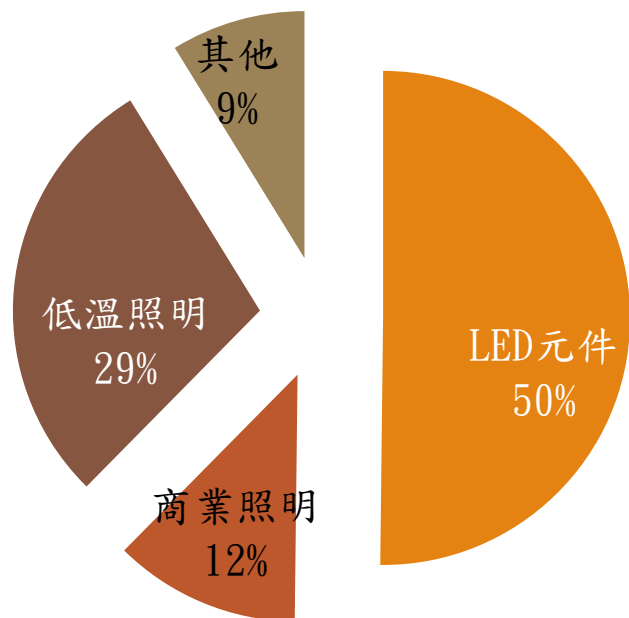
第三季產品別營業收入

單位：新台幣仟元	2018年第三季	2018年第二季	季成長
LED元件	130,995	166,830	-21%
商業照明	36,846	39,631	-7%
低溫照明	69,626	93,105	-25%
其他	17,911	35,636	-50%

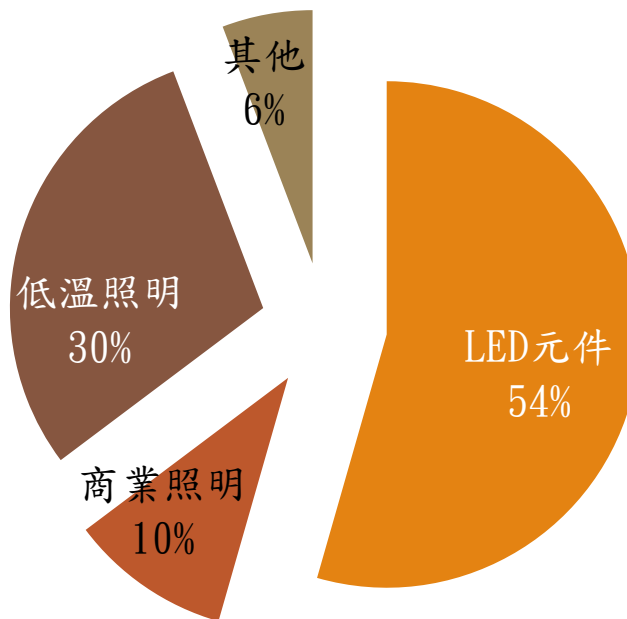
經營成果

前三季產品別營收貢獻比重

2018年前三季



2017年前三季



LED元件	LAMP、CHIP LED、DISPLAY、HIGH POWER、BACKLIGHT、COB、SMD等零件
商業照明	球泡類、燈管類、平板燈、投光燈、泛光燈、天井燈、路燈等LED光源及模組
低溫照明	燈條、燈管等LED光源及模組
其他	原物料及零件

經營成果

前三季產品別營業收入

單位：新台幣仟元	2018年前三季	2017年前三季	年成長
LED元件	432,965	534,054	-19%
商業照明	105,305	101,163	4%
低溫照明	248,595	289,172	-14%
其他	75,894	56,694	34%

經營成果

2018年第三季資產負債表

單位：新台幣仟元	2018年第三季		2018年第二季		2017年第三季	
	金額	%	金額	%	金額	%
現金及約當現金	346,352	16	394,168	18	376,557	18
應收帳款	272,624	13	340,944	16	300,478	14
存貨	198,604	9	198,747	9	187,589	9
流動資產	1,279,320	60	1,249,124	58	1,329,506	64
總資產	2,125,373	100	2,133,702	100	2,090,900	100
短期負債	328,000	15	268,000	13	285,000	14
應付帳款	243,463	12	212,552	10	163,597	8
流動負債	749,712	35	721,194	34	604,013	30
長期負債	107,796	5	111,673	5	150,877	7
總負債	922,488	43	902,961	42	823,400	40
總股東權益	1,202,885	57	1,230,741	58	1,267,500	60

主要指標

流動比率(倍數)	1.71	1.73	2.20
速動比率(倍數)	1.44	1.46	1.89

- ◆發揮核心技術實力：以LED封裝技術為核心，掌握市場，持續開發車用、生醫、安控、智慧感測、低溫照明、廣告看板、影視工業…等利基產品。
- ◆厚植量產規模優勢：新廠生產自動化，提供客戶最佳品質、更高效能、競爭力強的產品。
- ◆拓展照明成品業務：積極與台灣品牌通路業者合作，擴大在台灣市場的滲透率，並推展台灣的成功經驗至海外。
- ◆引進系統策略夥伴：結合控制系統、驅動系統，增加產品附加價值，滿足國內外客戶需求。
- ◆擴大低溫照明市佔：成功拓展中國、東南亞、印度、中東、非洲、大洋洲可口可樂冷櫃市場，並配合客戶將觸角由可樂業務擴大至其他非可樂低溫照明產品。

簡報完畢

Thank You

意見交流

