



華興電子工業 股份有限公司

2025年法人說明會



6164

20
25

免責聲明

免責聲明

本簡報內容係依據會計師簽證之財報編制，財務報表依照**IFRS**編制，完整內容及數據須依據財報為準。

本簡報及同時發佈之相關訊息內含有從公司內部與外部來源所取得的預測性資訊。

本公司未來實際所發生的營運結果、財務狀況以及業務展望，可能與這些預測性資訊所明示或暗示的預估有所差異，其原因可能來自於各種本公司所不能掌控的風險。

本簡報中對未來的展望，反應本公司截至目前為止對於未來的看法。對於這些看法，未來若有任何變更或調整時，本公司並不負責隨時提醒或更新。



簡報大綱

簡報大綱

- 一、華興電子簡介
- 二、經營成果報告
- 三、業務展望報告
- 四、永續照明產品研發規劃報告



Ledtech



企業歷史

1977

華興電子成立至今47年歷史

1991

設立大陸子公司肇慶市立得電子成立至今已33年

1996

設立美國子公司Ledtech USA成立至今28年

2002

華興電子於4月上櫃代碼6164至今22年

2007

設立子公司華能光電負責成品照明業務成立至今17年

2008

華興電子於10月由上櫃轉上市至今14年

2015

合資公司LEDTECH UK設立

2017

肇慶立能生產園區落成啟用至今7年

2024

華興集團ESG永續節能示範場域建置完成

公司簡介

生產園區



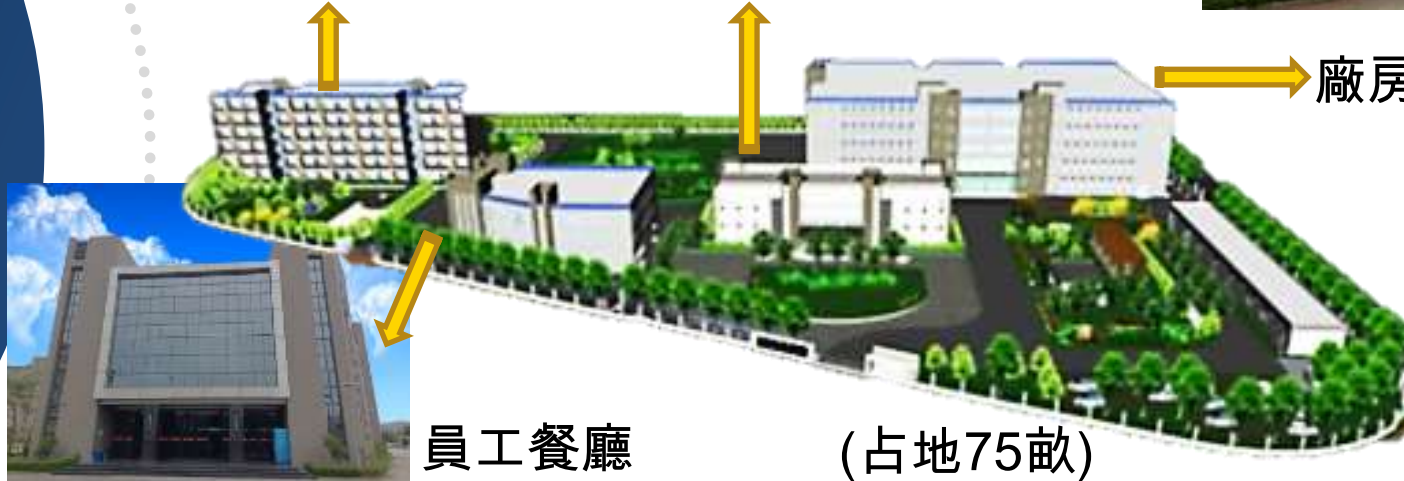
二號研發樓



行政研發樓

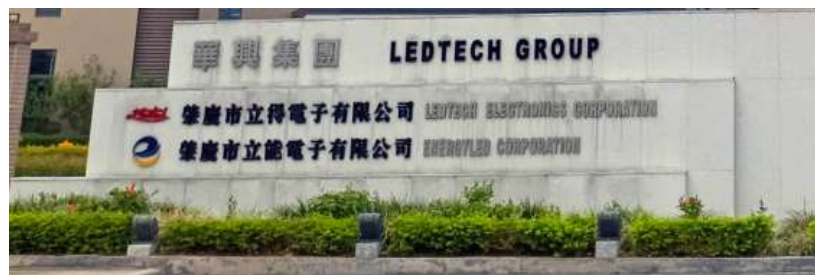


廠房



員工餐廳

(占地75畝)





經營理念

我們重視客戶感受與體驗，對於產品與服務的用心與認可，不管距離多遠我們都能讓客戶感到滿意，創辦人劉守雄先生提到：「一路走來秉持著親身力行與客戶並肩合作的服務理念，樂於分享，讓客戶從心開始體驗我們最優質的品牌服務。」

集團DNA

「誠信」、
「負責」、
「精益求精」



企業理念

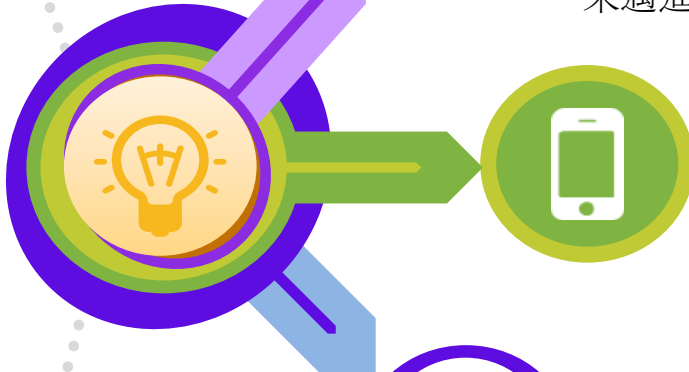


產業發展Industrial Development

致力LED發光產品應用，從指示應用到顯示應用，再進化至感測應用，促進社會經濟發展，達成人類群體整體往更好的未來邁進。



光



智慧科技AIOT

將各項光科技產品串聯人工智慧AIOT，運用智慧科技生活，迎接未來新世代人類文明。



永續環保Green Earth

著重節能、減碳的產品開發製程與實際運用，將永續環保的使命，落實於企業營運之中。



善盡ESG永續發展經營持續關注Environmental（環境保護）、Social（社會回饋）、Governance（公司治理）等領域的永續發展，並積極回應，成為國際間所倡議的永續企業為己任。

華興電子 LED元件

LED Lamp



SMD LED



High Power LED



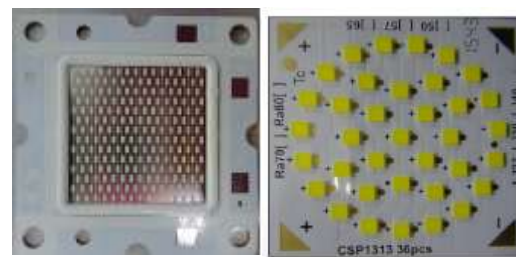
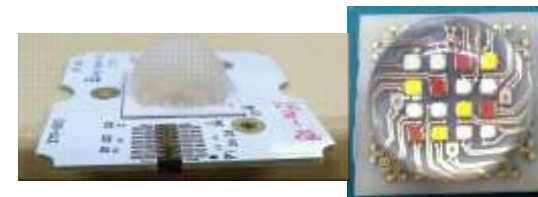
LED Display



Chip On Board LED



COB NEW LED

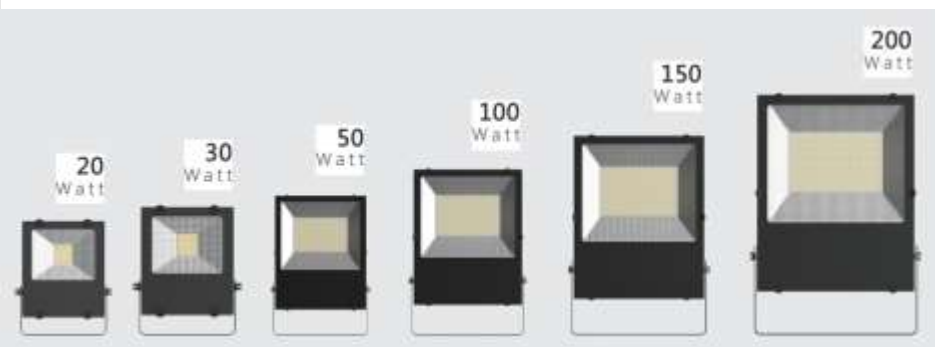
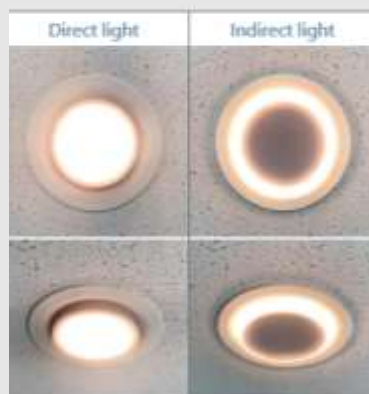


華能光電 照明產品



掩環燈 6吋
ECLIPSE LIGHT 6"

Direct light / Indirect light
Solar Eclipse Idea / 日全蝕光線概念



2025年前三季營運表現

單位：新台幣仟元

	2025年前三季		2024年前三季		年成長
	金額	%	金額	%	%
營業收入	575,641	100.0	632,030	100.0	(9)
銷貨成本	375,855	65.3	418,934	66.3	(10)
營業毛利	199,786	34.7	213,096	33.7	(6)
營業費用	184,998	32.1	200,449	31.7	(8)
營業淨利	14,788	2.6	12,647	2.0	17
其他收入/支出	(1,912)	(0.3)	35,162	5.7	(105)
稅前利益	12,876	2.3	47,809	7.7	(73)
所得稅費用	(11,427)	(2.0)	(11,442)	(1.9)	0
淨利歸屬於非控制權益	(365)	(0.1)	(195)	(0.1)	(87)
母公司稅後純益	1,814	0.3	36,562	5.9	(95)
稅後每股盈餘	0.02		0.37		
加權平均流通在外股數(仟股)	80,000		97,518		

營業外收益/支出

單位：新台幣仟元

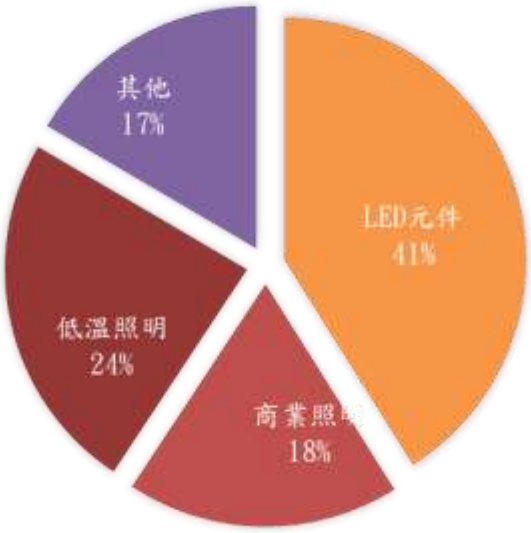
2025年第三季

2025年前三季

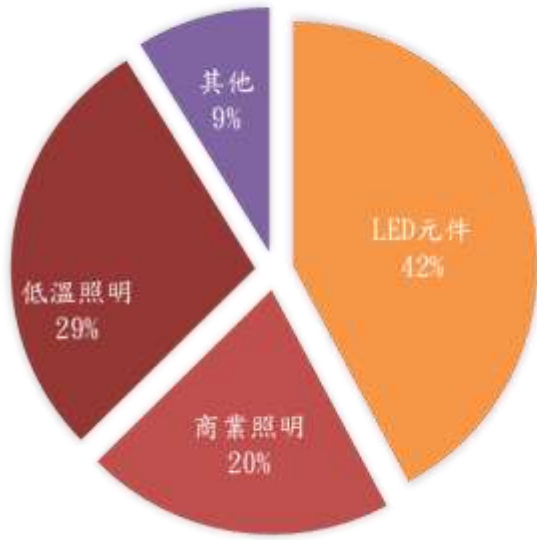
淨利息收入/(支出)	611	2,940
匯兌收益/(損失)	11,821	(21,233)
其他	6,356	16,381
合計	18,788	(1,912)

前三季產品別營收貢獻比重

2025年前三季



2024年前三季



LED元件	LAMP、CHIP LED、DISPLAY、HIGH POWER、BACKLIGHT、COB、SMD等零件
商業照明	球泡類、燈管類、平板燈、投光燈、泛光燈、天井燈、路燈等LED光源及模組
低溫照明	燈條、燈管等LED光源及模組
其他	原物料及零件

前三季產品別營業收入

單位：新台幣仟元	2025年前三季	2024年前三季	年成長
LED元件	236,426	266,666	-11%
商業照明	104,877	129,199	-19%
低溫照明	138,984	180,338	-23%
其他	95,354	55,827	71%

2025年第三季資產負債表

單位：新台幣仟元	2025年第三季		2025年第二季		2024年第三季	
	金額	%	金額	%	金額	%
現金及約當現金	419,054	28	443,002	29	520,073	33
應收帳款	166,040	11	229,065	15	147,264	9
存貨	88,175	6	94,073	6	107,835	7
流動資產	889,675	59	924,287	61	909,615	57
總資產	1,497,042	100	1,527,144	100	1,587,597	100
短期負債	240,037	16	245,000	16	40,730	3
應付帳款	161,439	11	161,230	11	148,395	9
流動負債	531,998	35	581,588	38	530,833	34
長期負債	38,981	3	46,850	3	70,381	4
總負債	605,151	40	663,455	43	631,199	40
總股東權益	891,891	60	863,689	57	956,398	60

主要指標

流動比率(倍數)	1.67	1.59	1.71
速動比率(倍數)	1.51	1.43	1.51

2026 發展軸線

2026 將朝五大主要軸線
展開延伸及戰略擴充



Product / 產品

持續擴大低溫設備佔有率



Focus / 聚焦

聚焦產品、聚焦客群、聚焦市場節奏



Profit Growth / 利潤成長

精準篩選客戶與產品, 集中資源、強化效率、提升獲利



IMAGE / 企業形象提升

永續報告書, 碳盤查, 新網站識別



Strategy / 方向與策略

ESG+IoT Total Solution Policy

2026 發展軸線



01

Product / 產品

持續擴大低溫設備佔有率



edenox

VOX is a specialist brand that manufactures markets stainless steel products for distribution, dynamic preparation and refrigeration in the hotel industry, catering and associations of the ERA Group.

asber

ASBER is a global manufacturer of equipment for the hotel & catering sector, with a catalogue focused on quick-turn equipment with based on simplicity in their installation providing the best solution at a very competitive price.

efficold

EFFICOLD is the ONNERA Group's specialist brand in refrigeration. This brand is particularly aimed at



JORDAO

Somos
GRUPO
Infrico®



Ledtech

2026 Strategy by trend and focusing...



Product

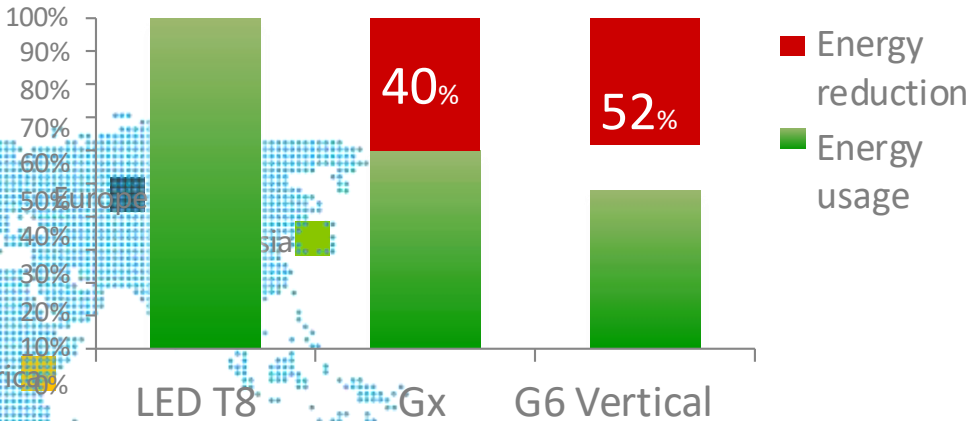
Continuously to expand
the revenue ratio of
frozen equipment



Lower
energy cost

Uniform
brightness

NO visible
light source



Commercial Refrigeration
manufactures



Spare parts services

Coca cola's spare
parts providers in
North America

2026 發展軸線

02 Focus / 聚焦

聚焦產品、聚焦客群、聚焦市場節奏

03 Profit Growth / 利潤成長

精準篩選客戶與產品, 集中資源、強化效率、提升獲利

■低溫產品線

- 由商用冷凍 / 冷藏市場，延伸至 **熱食展示櫃照明**、**商業招牌光源與商業空間照明**，形成涵蓋食品與飲料零售通路的**完整展示照明解決方案**。

■ LED 元件

- 由一般照明市場，拓展至 **全光譜**、**特殊黃光波段**等應用，滿足**醫療**、**美食呈現**、**食品飲料生鮮**、**鮮花低溫櫃**等高要求專業市場的光質需求。

■ 照明系統產品

- 從傳統照明升級至 **健康照明**、**智慧控制與整合式系統方案**，提升產品附加價值、差異化與客戶黏著度。

Ledtech

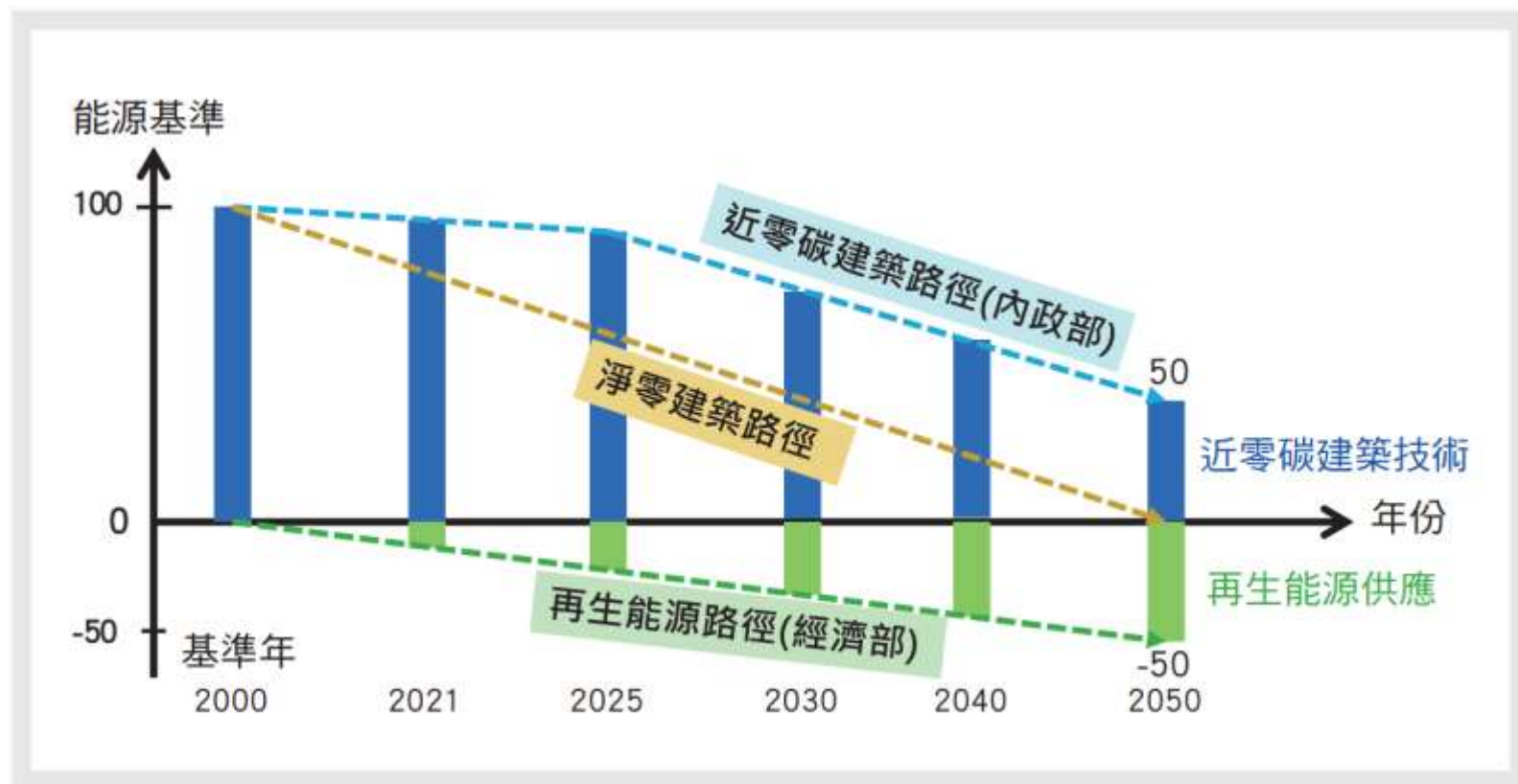
2026 發展軸線



IMAGE / 企業形象提升
永續報告書, 碳盤查, 新網站識別



Ledtech



Strategy / 方向與策略

ESG+IoT Total Solution Policy



05

永續照明

華興集團

推動企業永續

深度節能ESG照明服務



Leotech



台灣減碳新目標

NDCs為國家自定貢獻 (Nationally Determined Contributions)



大減碳時代

持續減碳 壓力已至!!

國際/客戶要求:

- 歐盟CBAM邊境碳費
- 國際品牌客戶要求ESG
- 員工、顧客之人權與福祉

金管會要求:

- 投融資需與 ESG、減碳相關
- 鼓勵ESCO節能服務融資

公司自我要求:

- 自願減量/ SBTi 國際倡議
- 員工健康福祉

政府要求:

- 永續報告書(上市櫃)
- 第三批強制碳盤查登錄對象(便利店百貨學校醫院...)
- 碳交易所成立/碳有價來臨(2026)
- 碳費300元/100元(自主減量6%)/50元(42%)
- 推動深度節能/ESCO節能服務/節能設備抵稅
- 建築能效標示要求(先公有後私有)
 - ✧ 能效1級以上(2026公有建築)
 - ✧ 能效1+ 級近零碳建築，基準年省電50%
(2024台北市公有建築)

ESG照明健檢服務 (確認改善前能耗基線)

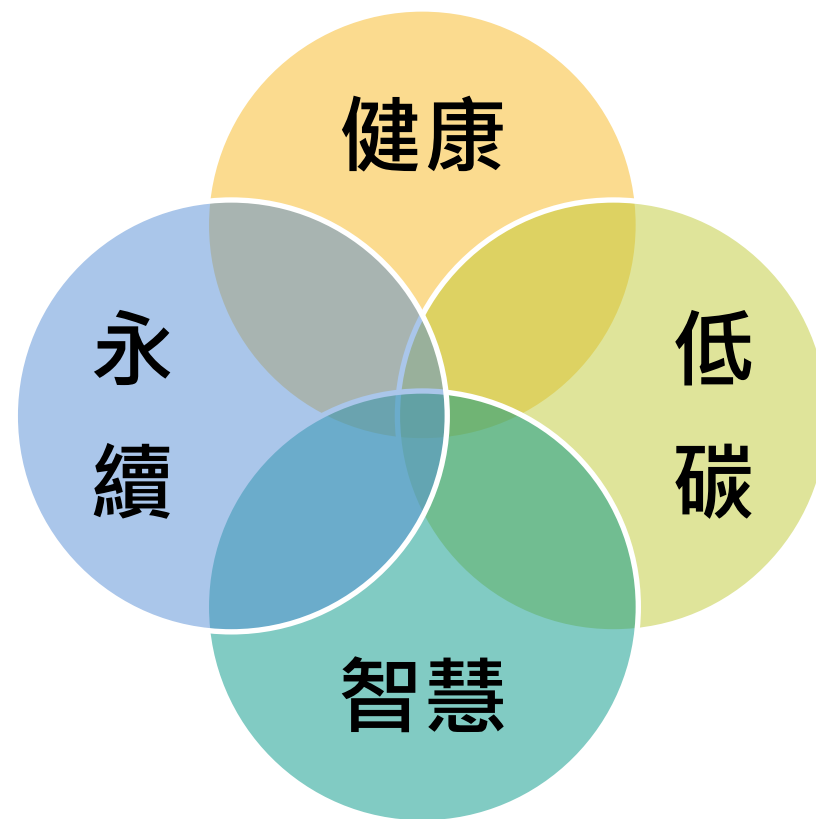
ESG 照明設備: 高光效、超低眩光、人因健康

ESG節電減碳系統 (IoT/遠端控制/異常警示)

高效率節能技術與設備(產發署審核通過)

ESCO 深度節能減碳服務

協助減低碳費(自主減量計劃)、規劃碳權(自願減量專案)



LED照明原廠服務，成為企業客戶

ESG永續發展的最佳夥伴

ESG 照明健檢 服務

1 光環境品質診斷

3 持續減碳潛力評估

2 能源效率評量

4 最佳ESG方案

協助企業 照明總體檢，改善前的
能耗基準



STEP 1

各場域是否**過亮**
(強光傷害)、**過暗**
(職安隱憂)或**眩光**
過強(健康疑慮)



STEP 2

各場域照明**能耗**
是否**過高**(不符
合建築能效要求
趨勢)? (EUI、
LPD)



STEP 3

精算舊燈具設備
實際照度與能耗，
可否滿足企業逐
年減碳目標？



STEP 4

以達成企業逐年
減碳目標為前提，
提出舊燈具設備
汰換時程規畫。

ESG 照明產品



低溫照明燈管
160 lm/W



半導體 黃光燈
管
140 lm/W



微波感應燈管
140lm/W



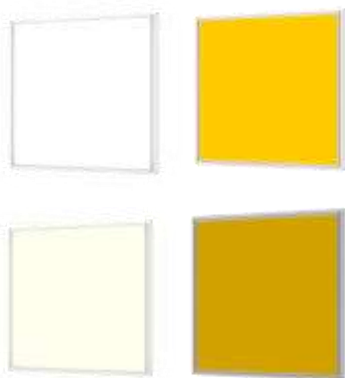
2尺/4尺支架燈
150lm/W



節標嵌燈
130lm/W



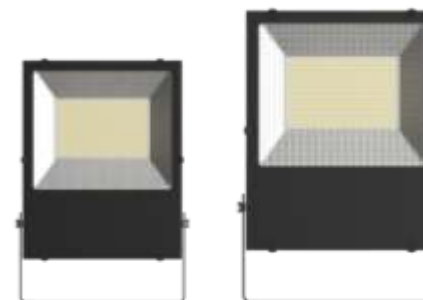
超高光效平板燈
160lm/W
16W/22W/25W



人因**健康** 平板燈
UGR16/調光調色/Ra98



高光效天井燈
160 lm/W

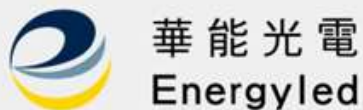


IP66泛光燈
50/100/150/200W



3/4/6/7/8吋
防眩嵌燈

低溫照明/食物照明

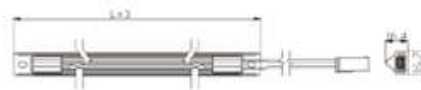


LED冰箱展示照明 G6E-SE系列垂直LED燈



產品特色

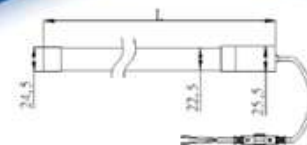
- 專為玻璃門冷凍櫃的高性能設計
- 亮度均勻，超低眩光，發熱量低
- 高防護等級，IP67
- 高顯色指數 (CRI) · 90 min (CRI 80 min可選)
- 50,000 小時，5 年保固



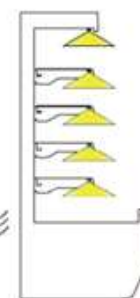
特殊光學設計



LED冰箱展示照明 FG100 series



特殊光學設計



產品特色

- 輸入電壓：AC100-240V 50/60Hz
- 使用磁鐵夾扣快速輕鬆安裝
- 與螢光燈相比，節能高達 70%
- 高防護等級，IP66
- 高顯色指數 (CRI) · IHL 呈現真實豐富的色彩
- 20000 小時超長使用壽命

ESG節電減碳系統



ESG節電減碳管理

1. 減碳自動管理

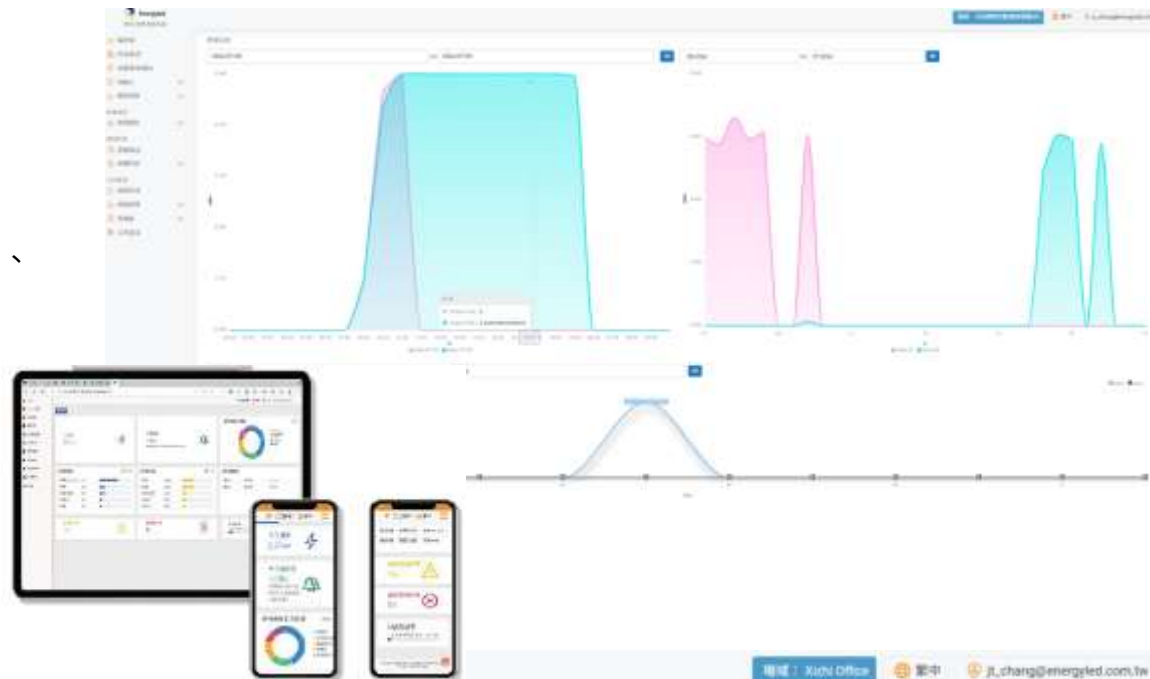
- 跨場域(分公司、分行、分店)即時監測、精準計算碳排量、
- 歷史數據統計、遠端自動化控制、定時排程開關、

2. 異常即時通報

- 設備故障、負載異常 即時通知 相關人員手機

3. 碳排熱點改善

- 以統計資料找出高碳排場域或設備，持續改善對策



ESG金融行庫 智慧減碳管理 (示意圖)

總行
即時掌握
全國分行
用電量
碳排量



各分行

- 即時掌握碳排 (各部門用電量、碳排量)
- 智慧減碳管理 (照明、空調、用電設備)
- 異常預警通知 (設備或負載異常預警)
- 碳排熱點監控 (持續改善對策)



ESG 智慧冷凍櫃 + 低溫照明

1. 總用電分析:

總用電、碳排量 監測與統計

2. 異常即時通報:

溫度、燈具及用電異常 即時通報

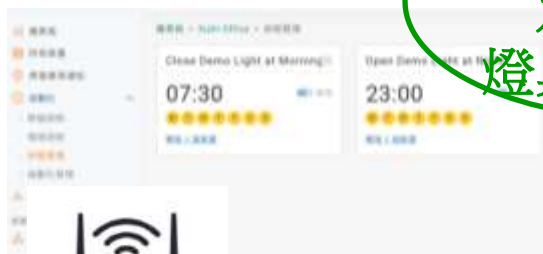
3. 照明節能控制:

照明 定時開關設定 (Web、APP)

低溫照明
定時 節電
燈具異常 通報

溫度異常
通報

總用電、碳排量
監測與統計
用電異常 通報



THREAD



(同一樓層 多個冷凍櫃 只需一台 Gateway)

ESG照明產品成功案例

佳*集團(台北總部/16W超低功率平板燈)



節電效益	舊有燈具	華能燈具	
燈具種類	LED燈管	超低功率平板燈	節能(量)
燈具功率	40-56W	16 W	
總功率	16,976 W	5,536 W	11,440 W
耗電(年)	50,928 度	16,608 度	34,320 度
電費(年)	254,640 元	83,040 元	171,600 元
CO ₂ e 排放量	25 公噸	8 公噸	17 公噸
節電(減碳)%		67%	67%
CO ₂ e 排放量	199 公噸		17 公噸
節電(減碳)%		範疇二 減碳率：	8.5%
CO ₂ e 排放量	732 公噸		17 公噸
節電(減碳)%		總排放量 減碳率：	2.3%

* 資料來源: 佳X 2022年永續報告書 (第48頁)

ESG照明產品成功案例

長*物流(總部)



節電效益	舊有燈具	華能燈具	
燈具種類	格柵燈	高效能平板燈	節能(量)
燈具功率	40-56W	22 W	
總功率	17,198 W	7,238 W	9,960 W
耗電(年)	51,594 度	21,714 度	29,880 度
CO ₂ e 排放量	25.5 公噸	10.7 公噸	14.8 公噸
節電(減碳)%		58%	58%

大*金屬(總部)



節電效益	舊有燈具	華能燈具	
燈具種類	格柵燈	平板燈	節能績效
燈具功率	80-120W	23W	
總功率	24,688 W	5,589 W	19,099 W
耗電(年)	74,064 度	16,767 度	57,297 度
CO ₂ e 排放量	36.6 公噸	8.3 公噸	28.3 公噸
節電(減碳)%			77%

**THANK
YOU!**



Ledtech